

ALLMÄNNA ANVISNINGAR

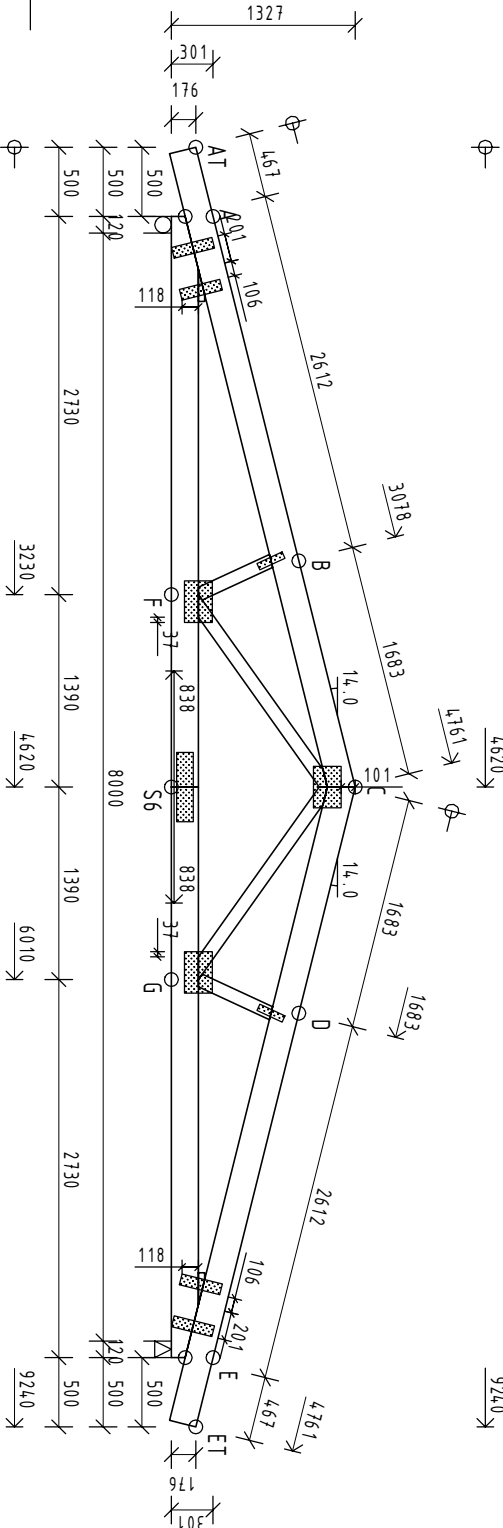
TAKSTOL BERÄKNAD MED PROGRAM BITRAN.
DEFORMATIONSTEORI OCH PK-METODEN
DIMENSIONERING HAR GJORTS ENLIGT BKR.
PLÅTARNAS HAR KONTROLLERATS FÖR DRÄG-
TRYCK- OCH SKJUVKRAFTER. KRAFTFÖRDELNINGEN
I FÖRBANDEN HAR BERÄKNATS ENLIGT ELASTISK
TEORI. TILLÅTNA VÄRDEN ENLIGT TAKSTOLS-
BOKEN. SPIKPLÅTSFÖRBANDEN UTFÖRS MED EN
PLÅT PÅ VAR SIDA. VILKA FASTSÄTTIS MED
SPIKAR. SPIKARNAS PLACERAS INOM ANGIVNA
SPIKTOR I MÖNSTRET ENLIGT KNOTDETALJ-
RITNINGEN. DAR EJ ANNAT ANGES CENTRERAS
PLÅTEN ÖVER FÖGLINJEN.

TAKSTOLARNAS MAXIMALA C-AVSTÅND 1200 MM.
VIRKESTJÖCKLEK (OM ANNAT EJ ANGES) 45 MM

BELASTNINGAR (ψ ENLIGT "BKR")

EGENTYNGD YTTERTAK (LUTANDE YTA) 650 N/M2
V ÖVERRAM 650 N/M2
H ÖVERRAM 300 N/M2
EGENTYNGD UNDERRAM 500 N/M2
NYTTIG LAST UNDERRAM FRI 1500 N/M2
SNÖLAST GRUNDVÄRDE (ZON 1.5) 720 N/M2
VINDLAST GRUNDVÄRDE

OBS: REVIERINGAR FÅR EJ INFÖRAS
PÅ RITNINGEN UTAN VÄRT MEDGIVANDE



VIRKESDIMENSIONER

del	bredd	kval	kn.	utn
A-A0	45	K12	82	%
A-C	195	K12	JA	58
C-E	195	K12	JA	58
E0-E	45	K12	82	%
A-S6	195	K12	JA	84
S6-E	195	K12	JA	84
B-F	95	K12	NEJ	12
C-F	95	K12	NEJ	35
D-G	95	K12	NEJ	12

SPIKPLÅTAR

del	bredd	kval	kn.	utn
ESS2=ESSVE	Hålpilåt-2.	knut	b+l	typ
AH	80*300	ESS2	98	%
AV	80*300	ESS2	98	%
B	50*200	ESS2	73	%
C	200*300	ESS2	73	%
D	50*200	ESS2	73	%
E	80*300	ESS2	98	%
F	80*300	ESS2	98	%
G	120*500	ESS2	73	%

UPPLAGSREAKTIONER(KN,N/mm)

KNUT	RIKT-	P	B	C	FJÄDER-
BET	NING	MAX	MAX	MAX	MIN
A	VERT	5.16	15.03	9.67	1.28
E	VERT	5.16	15.03	9.67	1.28
HÖR	0.00	0.00	0.12	-0.12	
KNUTNEDBÖJNINGAR (UNDERRAM)					
KNUT S6	23 mm (LF 73)				



TAKSTOLSBOKEN

UTGIVARE: FORSKNINGSRÅDET
FORMAS 08-7754000

FRAMTAGEN AV:

BUERKING AB 018-651100

UPPDRAG NR

RITAD/KONSTR AV

DATUM

ORT DATUM

ANSVARIG

ML

HANDLÄGGARE

Takstol Växsjö

ELEVATION

SKALA

1:40

NUMMER

-1

BET

BET	ANT	ÄNDRINGEN AVSER	DATUM	SIGN
-----	-----	-----------------	-------	------