

OBS! TÄTNING AV GENOMFÖRNINGAR I PLATTAN

FÖR ATT UPPNÅ EN LUFTTÄT KONSTRUKTION SKALL GENOMFÖRNINGAR FÖR INKOMMANDE EL, FJÄRRVÄRME OCH VATTEN TÄTAS MED "HILTI 611 A brandkitt", "SikaFlex31" ELLER LIKVÄRDIG. TÄTA ÄVEN ANDRA GENOMFÖRNINGAR SOM LIGGER UTANFÖR VÄTRUM. I VÄTRUM ÄR DEN NORMALA VÄTRUMSTÄTNINGEN TILLRÄCKLIG. NYCKELNYCKEL ÄR ATT MASSAN ÄR GODKÄND FÖR TÄTNING MOT ELKABLAR. VID ELGENOMFÖRNING LÄGS MASSAN PÅ EN BOTTNINGSLIST MELLAN KABELN OCH SKYDDSRÖRET.

VS-INSTALLATÖREN ÄR SKYLDIG ATT KONTROLLERA RÅDANDE VATTENTRYCK. VID VATTENTRYCK ÖVER 5 BAR SKALL EN TRYCKREDUSERINGSVENTIL MED MANOMETER INSTALLERAS

TAPPVATTENLEDNINGAR SKALL PROVTRYCKAS MED 1,3 GGR BERÄKNINGSTRYCKET

FÖR DENNA RITNING GÄLLER LB-HUS VS-BESKRIVNING

D1	Stuprör av plåt
D2	Dagvattenavlopp-PVC markavloppsror
S1	Spillvatten, typ PVC HT-rör
S2	Spillvattenavlopp-PVC markavloppsror
R	Rensrör
KV2	Kallvatten, LK PE-X universalsrör X (RIR)
VV2	Varmvatten, LK PE-X universalsrör X (RIR)
KV4	Kallvatten, kopparrör SMS 1890
VV4	Varmvatten, kopparrör SMS 1890
KV5	Kallvatten, PEH-rör, SS 3362 PN 10
AV1	Avstängningsventil
BL1	Duschblandare, med anslutning bakåt, komplett med blandarfasse samt duschledning
BL3	Diskbänksblandare med avstängning för diskmaskin/ivättmaskin
BL4	Tvättstugeblandare med avstängning för tvättmaskin
TS1	Tvättställ, med blandare
VK2	Vattenklosett, golvsänkt
DB	Badkar
DB1	Diskbänk
TB1	Tvättbänk
VU1	Vattenultkastare, med backventil
TVF1	Tappvattenfördelarskåp LK UNI 700 lucka och läckindikering mot klädvård
B1	Golvbrunn av plast med sidoutlopp
B2	Golvbrunn av plast med bottenutlopp
B4	Spygaff Purus typ Heavy med insats Bolja eller likv.
GVL1	Golvavtänslås
B6	Dagvattenbrunn, anslutes till dränering
B7	Rensrör, dimension Ø 110
VM1	Vattenmätare med backventil
FVP	Frånluftsvärmepump NIBE F750
VS2	Värme, LK PE-X universalsrör X (RIR)
SV1	Strypventil TA STK
SHG	Shuntgrupp

KOPPLINGS- OCH ANSLUTNINGSLÄSNINGSOM

OM INTE ANNAT ANGES I FIGUREN

	KV	VV	S
B1,B2	-	-	75
GVL1	-	-	50/75
TS1, DB1, TB1	-	-	50x
TS1	15x10x	15x10x	-
VK2	15x10x	-	110
VU1	15x10x	-	-
BL1	15x10	15x10	-

x) DIM 18 VID L=10 0m

xx) DIM 75 I MARK

DB-AVSÄTTNING 80mm INSIDA VÄGG- CENTRUM AVLOPP.

VID RUND HO SKALL BLANDAREN FÖRSES MED SPÄRRING

SANITÄTSUTRUSTNING

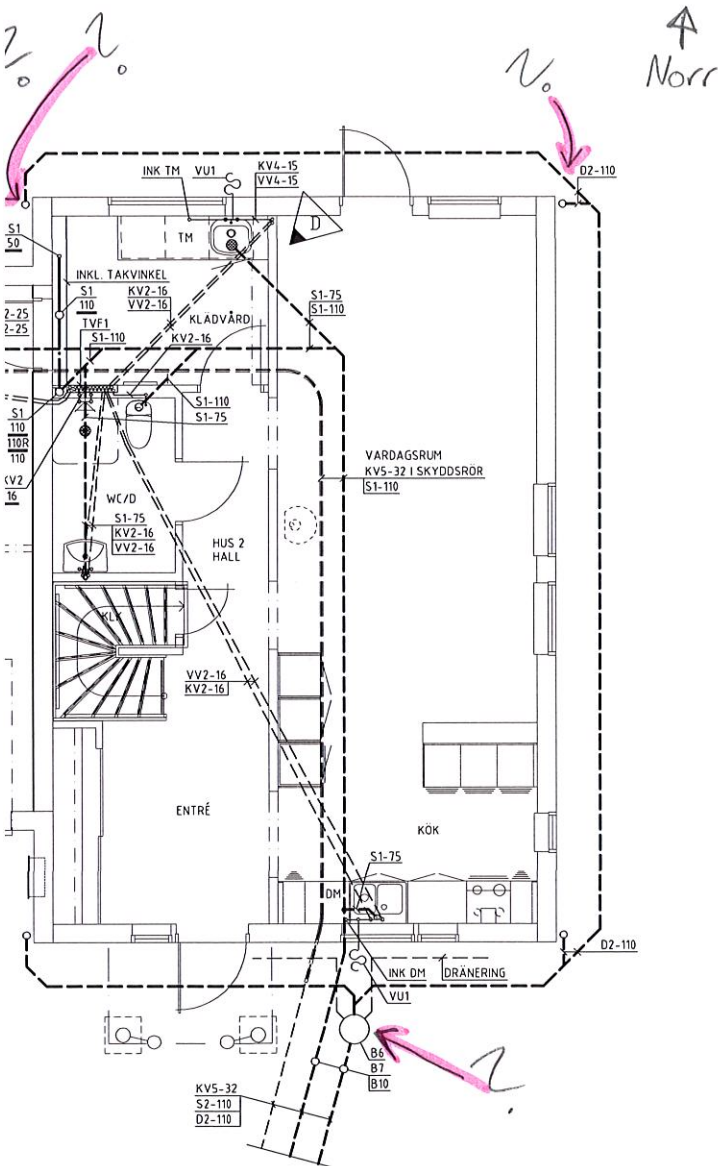
FÖR RUM ENLIGT FIGUR

UTVANDIGT:	2xVU1
KÖK:	BL3, DB1, DM
KLÄDVÅRD:	BL4, TB1, B2, TM
WC/D:	TS1, VK2, BL1, B2
FVP1	IVT 860, KV-VV-22, S-32, B2

DVUT= -12
 VÄRMEEFFEKTBEHOV TOTALT 4,8 KW
 VÄRMEVATTEN-RAD 55 - 45
 PUMPDATA: Q= 413 l/h
 H= 16 kPa

FÖRINSTÄLLNINGSVÄRDEN-KV:
 SLINGA 1: 0,29 (SV1-15)
 SLINGA 2: 0,23 (SV1-15)
 SHG1: 0,60 (SV-20)

KURVA 1



ENTRÉVÄNING

