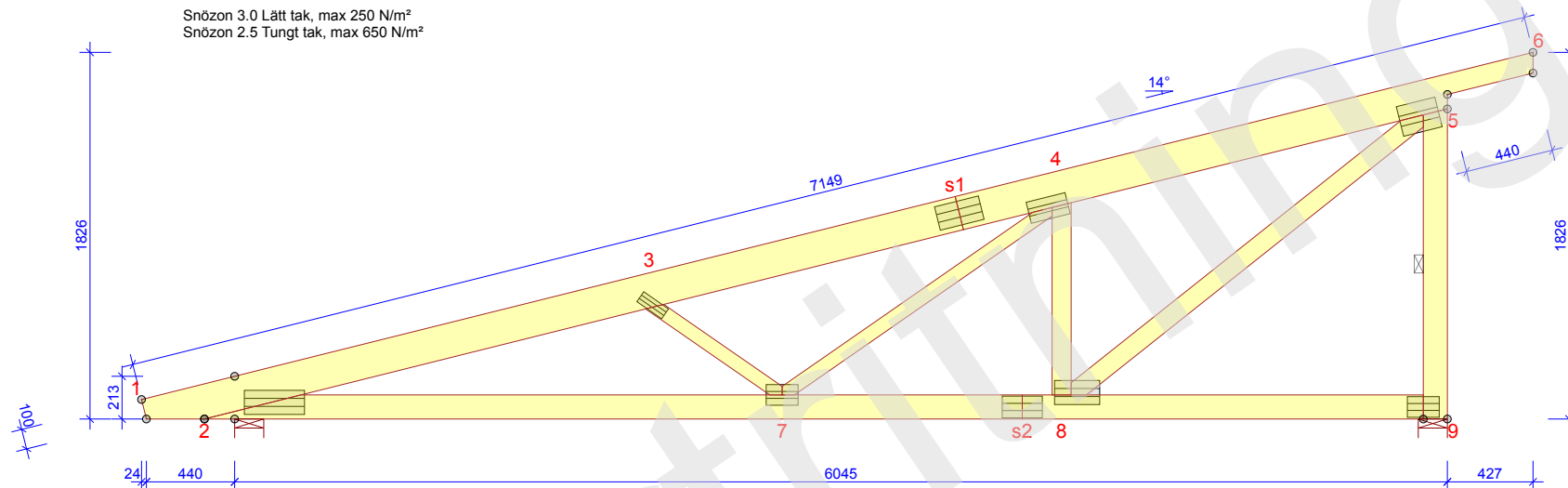


PLP60-14 - 1x

AVSTYVNINGAR ENLIGT TVÄRSNITTSTABELL (KOLUMN AVSTYV.) OCH TAKSTOLSYSTEMETS STABILITET SKA DIMENSIONERAS SEPARAT.

☒ MARKERAR AVSTYVNING. SE INFORMATIONSBLAD TB96-10. Fd = STABILISERANDE KRAFT (N).

OBS! URTAG I VIRKET HAR UTFÖRTS



TVÄRSNITT BREDD 45 mm		BELASTNINGAR (N/m²)		GENERELLA UPPGIFTER		ALLMÄNNA ANVISNINGAR	
KONSTR. DEL	AVSTYV. mm/st	SNÖLAST (Sk, 400 m.ö.h.):	3000 N/m²	MATERIALBREDD (mm):	45	KONSTRUKTIONEN HAR BERÄKNATS MED DATAPROGRAM "PAMIR", Arvidssons Takstolar AB - LIC.NR: 1274 DIM. NORM: EN 1995-1-1:2004 + A2:2014 + EKS 11 FULLSTÄNDIGA RESULTAT ENL. BERÄKNINGSUTSKRIFT	
1-6	800	VINDLAST (qp(z)):	853 N/m²	VIKT (kg/st):	59		
2-9	600	NYTTIG LAST PÅ UNDERRAM:	300	LASTBREDD MAX (mm):	1200		
5-9	1	EGENLAST PÅ YTTERTAK:	250	LASTFÖRDELNINGSAKTOR:	1,1		
		EGENLAST PÅ INNERTAK:	300	SÄKERHETSKLASS:	SK2		
		EGENLAST PÅ VÄGG:	150	KLIMATKLASS:	2 = 65% <= RF < 85%		
		TAKSTOLSFABRIKEN ÖVERVAKAS AV : RISE Research Institutes of Sweden AB PRODUKTCERTIFIKAT: 0402 - CPR - 0402-CPR-SC0548-10 AVSTYVNINGAR: SE TVÄRSNITTSTABELL					

© Ritningen är skyddad enligt upphovsrättslagen och får inte kopieras, spridas eller i övrigt användas utan upphovsmannens medgivande.



RITAD/KONSTR. AV
RIA

GRANSK

ARBETSNR.
Lundqvist EKS 11 2020

2020-02-25 - 10:54
8.1 SR1b (114666)

Luleå, 2020-02-25

KOD TYP POS
PLP60-14

SKALA 1:35 Sida 1/1

RITNINGSNUMMER
Lundqvist EKS 11 202011

REV.