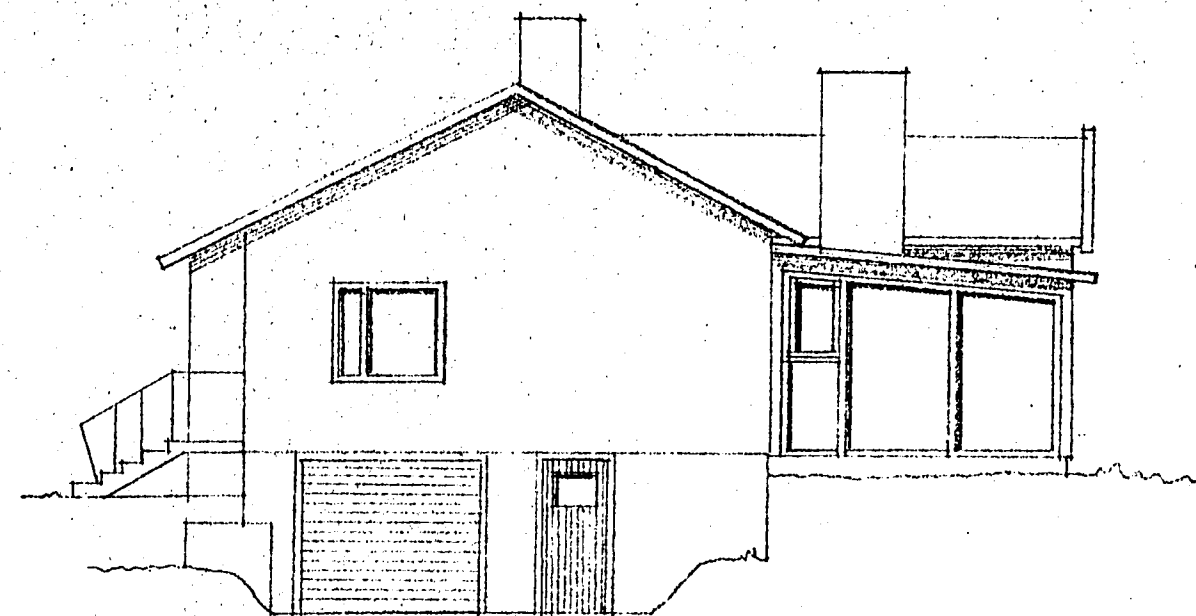
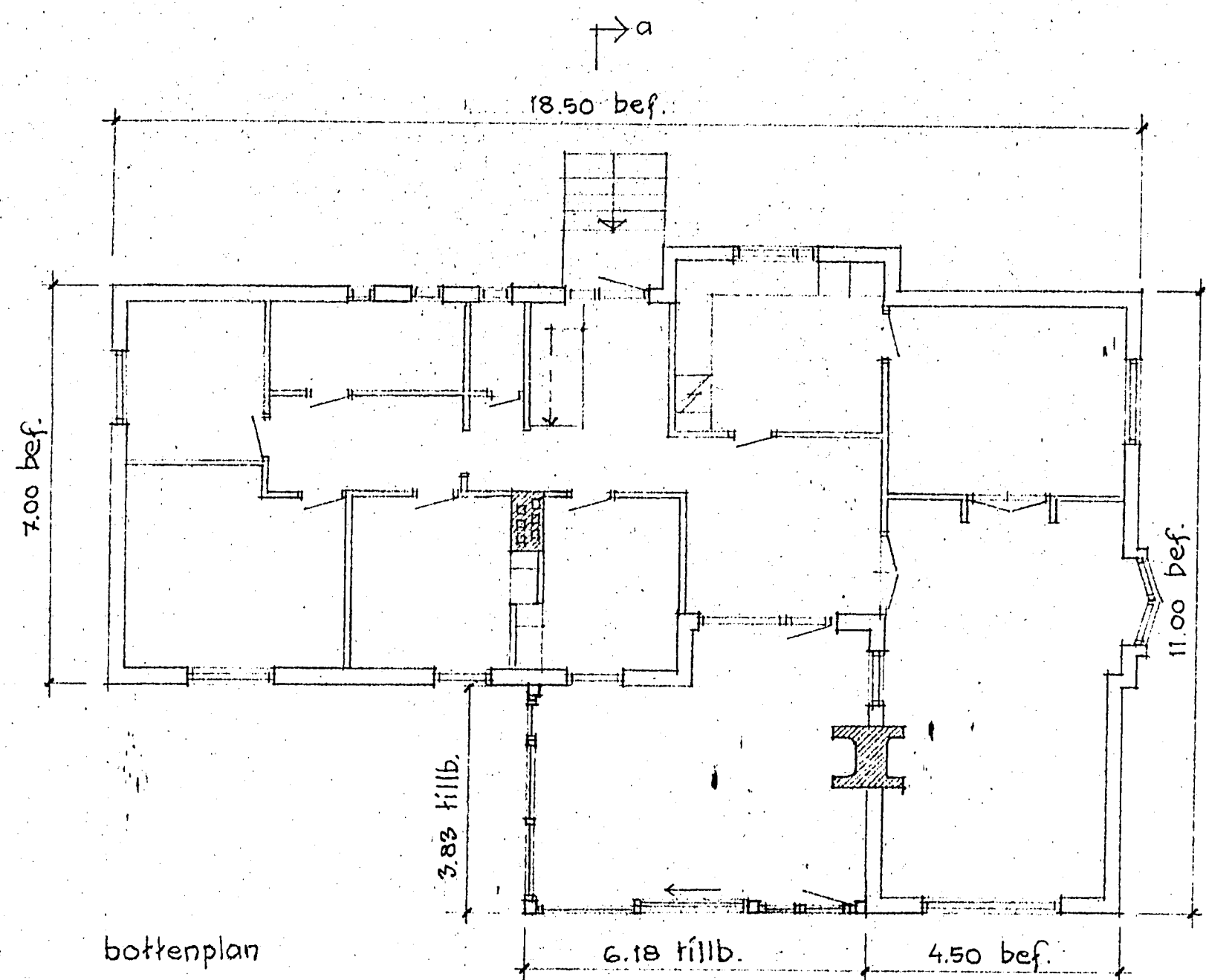


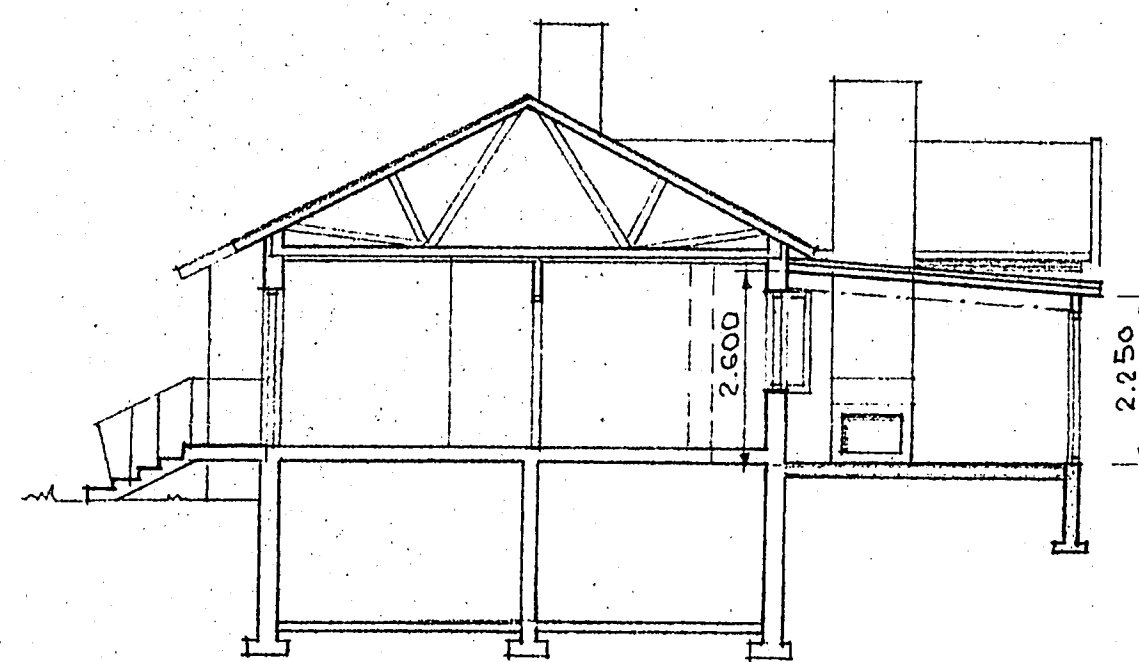
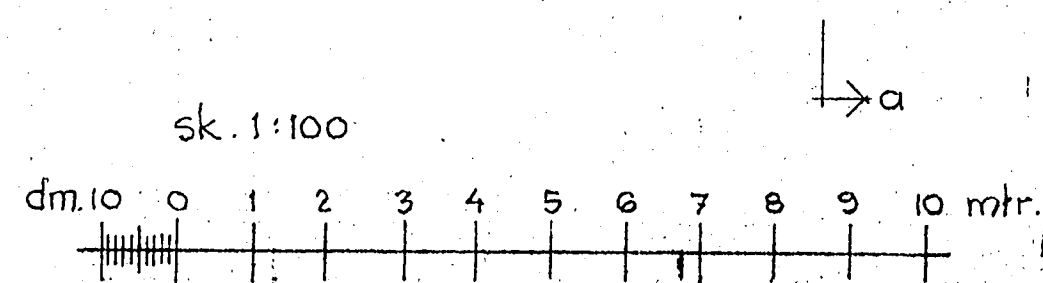
fasad mot öster



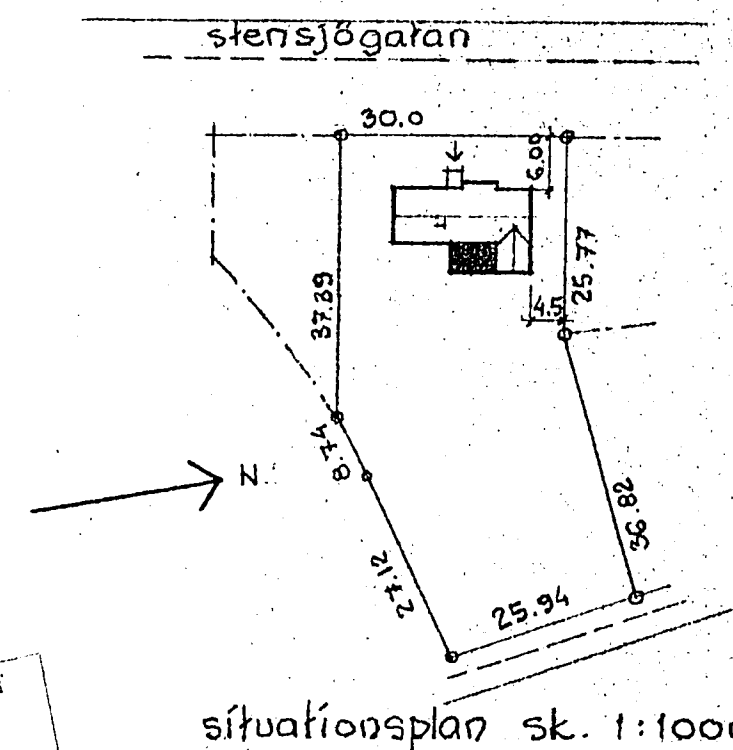
fasad mot söder



bottenplan



sektion a-a



MOJINDALS BYGGNADSNÄMND  
byggnadslov godkänt  
den 14 DEC 1976 § 980  
i byggnadsnämndens protokoll  
och där eventuellt i övriga villkor

*Mycke Rik*

76 11 183  
984/76

**FERM & PERSSON AB**  
FACK, 421 02 V. FRÖLUNDA 2  
FRÖFASTEG. 12, 031-45 01 00  
AVD.KONT.: HAGAG. 29, 08-24 72 00  
BOX 23080, 104 35 STOCKHOLM 23

SKALA 1:100, 1:1000

RITAD AV *JSJ*  
GÖTEBORG DEN 4/11-76

69615

REV.	ANT.	REV. AVSER	SIGN.	DATUM
DETAILRITN. NR				
BESTÄLLARE <i>Ing. G. Hellström</i>				
OBJEKT <i>möbda!</i>				
<i>fyllbyggnad å stg 6169 A</i>				
<i>möbda!</i>				
ORDER NR	RITN. NR	REV.		
KONSTRUKTION				

Denna ritning är vår egendom och får  
icke utan vårt medgivande kopieras, före-  
visas för, eller utlämnas till konkurrent  
eller annan obehörig person.  
(Kungl. förordn. 30 maj 1919)

Stans- &  
Mikrotjänst AB

Stans- &  
Mikrotjänst AB