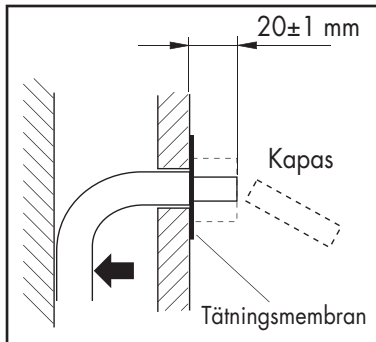
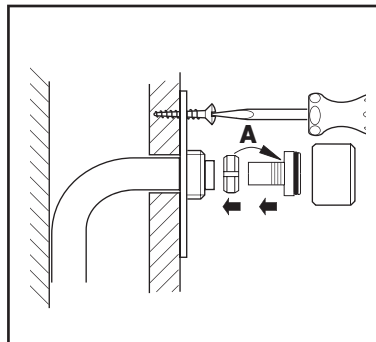


Fixera skyddsriret enl. rörfabrikan-
tens anvisningar. **Pex-rören skall
vara väl riktade (vinkelräta)
mot väggen.**

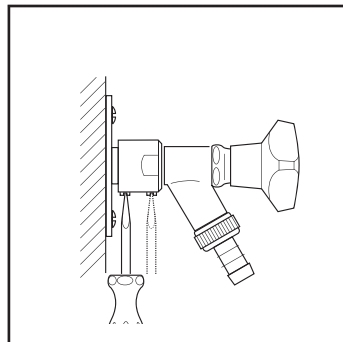


Kapa röret 20±1 mm från väggen.
Vid måttavsättning skall röret tryckas
in mot väggen.



Dra ut röret och skruva fast vägg-
brickan. Montera förminskning (endast
Ø12), kona och stödhylsa.

För att underlätta montering kan
konan försiktigt bändas isär (t.ex.
med en segersäkringstång) och sedan
föras upp på röränden, se figuren till
höger. Observera måttet, konan skall
monteras 1-2 mm från röränden!
Tryck sedan in stödhylsan i röret, var
noga med att stödhylsan bottnar.
Tryck in röret mot väggbrickan.



Montera fästnippeln och tappventilen,
lås med låsskruvarna.



Denna produkt är anpassad till
Branschregler Säker Vatteninstallation.
Mora Armatur garanterar produktens
funktion om branschreglerna och
produktens monteringsanvisning följs.



Tillverkningen har skett i enlighet
med typgodkännandet

