

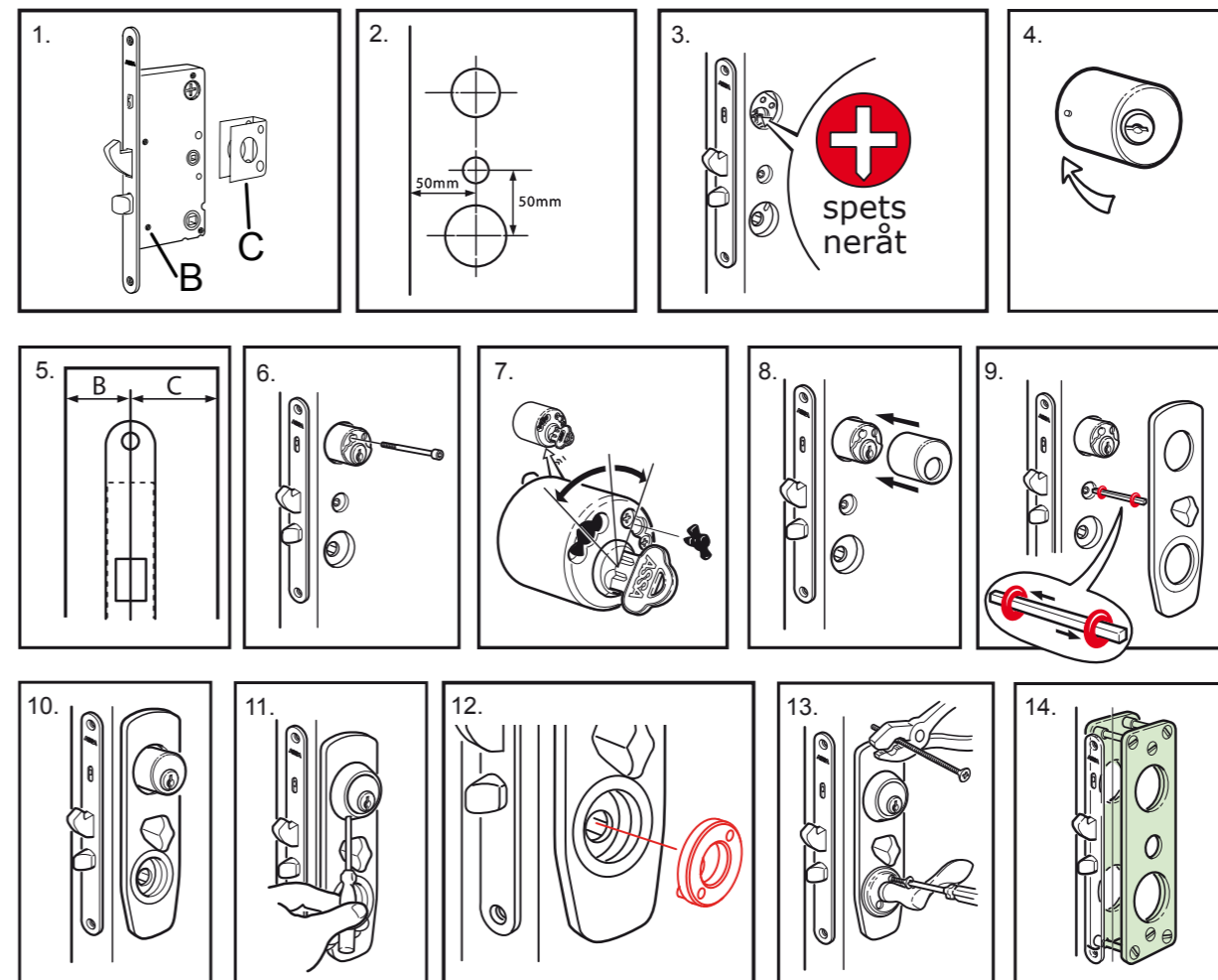
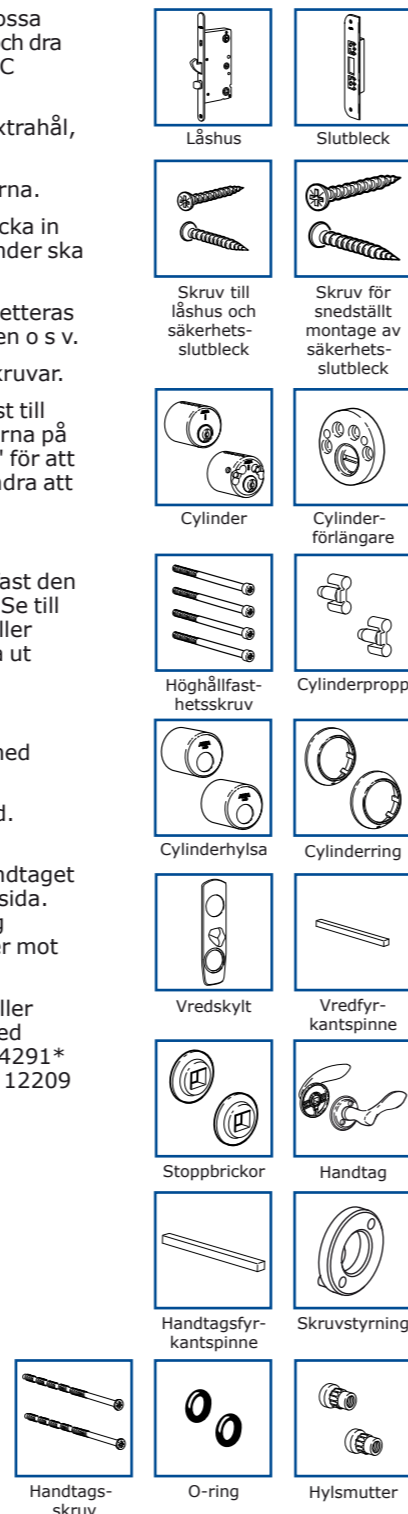
Så här monterar du ASSA 2000 Evo:

1. För att vända låset från höger till vänster och vice versa, lossa skruv B och drag ut fallen och vrid. Tryck därefter in fallen och dra fast skruven igen. Om du ändrar måste även skyddsplåten C vändas 180°.
2. Komplettera urtaget på dörrens insida med ett Ø24 mm extrahål, se bormall i lådan. Skjut in och skruva fast låshuset.
3. Kontrollera att pilarna i låshuset pekar nedåt på båda sidorna.
4. Tag bort cylinderhylsan på insidans cylinder genom att trycka in spärnstiftet. Observera att cylinderhylsan på utsidans cylinder ska vara påsatt vid montage.
5. Dörrar där B- och /eller C-måttet överstiger 27 mm kompletteras med 10 mm cylinderförlängare, vid 37 mm med två stycken o s v.
6. Montera fast cylindrarna från insidan med bifogade fyra skruvar.
7. Blockera skruvarna med cylinderproppar. Vrid nyckeln först till "klockan tio" och tryck in en propp i urtaget mellan skruvarna på cylinderns högra sida. Vrid sedan nyckeln till "klockan två" för att montera proppen på vänster sida. Detta görs för att förhindra att någon obehörig person ska kunna demontera låset.
8. Skjut på och snäpp fast insidans cylinderhylsa.
9. Placera vredets 4-kantpinne på avsedd plats samt spänn fast den mellan låshus och vredskylt med stoppbrickorna av plast. Se till att stoppbrickorna inte kärvar i hålet. Vid extremt tunna eller tjocka dörrar kan det vara nödvändigt att såga av alt. byta ut 4-kantspinnen mot en längre.
10. Sätt vredskylten på plats med vredet placerat vertikalt.
11. Skjut på cylinderringarna på ut- och insida och fäst dom med skruven på cylinderringens undersida.
12. Placera skruvstyrningen på låshusets högra sida enligt bild. Styrningen underlättar montage av handtaget!
13. Trä på o-ringarna på handtagsskruvarna. Montera dörrhandtaget med de genomgående handtagsskruvarna från dörrens insida. Hylsmuttrarna monteras från utsidan. Vid behov efterdrag skruvarna så att inte dörrhandtaget hänger löst och skaver mot dörren.
14. Om dörren är i dåligt skick eller om försäkringsbolaget ställer speciella krav på godkända låsenheter kompletterar du med dörrförstärkningsbehör Assa 4292* (grönt) och täcksylt 4291* och vredskylt 4294*. Komplettera gärna med Låssköld LS 12209 Evo* för att ytterligare stärka upp inbrottskyddet.

* Ligger ej med i förpackningen.

ASSA
ASSA ABLOY

ASSA AB
Box 371
631 05 Eskilstuna
Tfn 016-17 70 00
Fax 016-17 70 86
www.assa.se



VIKTIGT OM YTBEHANDLINGAR

Nickel • Blank och matt krom

För dekorativ beslagning i normal inom- och utomhus-miljö.

Blank och matt mässing

För dekorativ beslagning i normal inom- och utomhus-miljö. Rekommenderas ej i kustnära utomhusmiljö då mässing efter en tid kan få en mörk patinering.

Brunoxid

För dekorativ beslagning i normal inom- och utomhus-miljö. Rekommenderas ej i kustnära utomhusmiljö då oxiden efter en tid kan missfärgas. På brunoxiderade beslag kommer oxiden efter en tids användning att slitas bort, vilket ger ett mer antikt utseende.

Gör din egen interaktiva hem-besiktning på www.assa.se/privat

