



IVT 630

Fjärrvärmemodul



Handledning i montage, drifttagning och skötsel

Artikel nr: 9818785

Utgåva 1.1

Innehåll

Allmänt		Rörinstallation	
Inledning	4	Montering av låda	8
Bra att veta	4	Inkoppling av primärsidan	8
Fabriksmonterade komponenter	4	Montering av insticksrör i värmepump	8
Systembeskrivning		Elinstallation	
Så här ser IVT 630 ut invändigt	5	Anslutning el	9
Principskiss		Anpassning av mjukvara	
Så här fungerar värmeanläggningen	6	Inställningar i program	10
Tekniska data		Kontrollkörning av systemet	
Måttskisser	7	Kontrollkörning	10
Rördimensioner	7	Reservdelar	
Produktdata IVT 630	7	Stycklista	11

IVT förbehåller sig rätten till konstruktionsändringar.

Allmänt

Inledning

Denna handledning är gjord för att så komplett som möjligt beskriva funktion, inkoppling och skötsel av IVTs fjärrvärmeväxlare. Så långt som möjligt är beskrivningen gjord för att kunna följas steg för steg.

I innehållsförteckningen framgår en tydlig beskrivning av handledningens olika avsnitt.

Varning! I Rego401/402 finns en behörighetsnivå för installatören som gäller installationsinställningar. Slutanvändaren får under inga omständigheter göra ändringar i denna nivå, då detta kan orsaka allvarliga fel i systemets drift.

För att installera fjärrvärmeväxlare IVT 630 krävs en behörig installatör.

IVT 630 är avsedd att arbeta tillsammans med en frånluftsvärmepump modell IVT 490 för anslutning till fjärrvärmenätet. Konceptet IVT 490 tillsammans med IVT 630 förser användaren med både varmvatten och värme till huset.

OBS! Funktionen ”Extra Varmvatten” är ej tillgänglig när IVT 490 körs tillsammans med fjärrvärmemodulen.

IVT 490 är försedd med nöddrift som är bra att ha till hands vid nyinstallation, problem med fjärrvärmenätet mm. Med en enkel knapptryckning växlar man från automatisk styrning av systemet till manuell. Då kommer IVT 490 endast att värma med hjälp av en elpatron, fjärrvärmen är i detta läge bortkopplad. (Se mer i 490-handboken)

Bra att veta

IVT 490 som används tillsammans med IVT 630 är en ren standardprodukt. Den byggs mycket enkelt om på plats av en elektriker. Detta innebär att Du som kund har valmöjlighet att i framtiden återgå till en traditionell IVT 490 om tex. förutsättningarna på energimarknaden skulle ändras. Detta är enkelt men kräver en behörig elektriker.

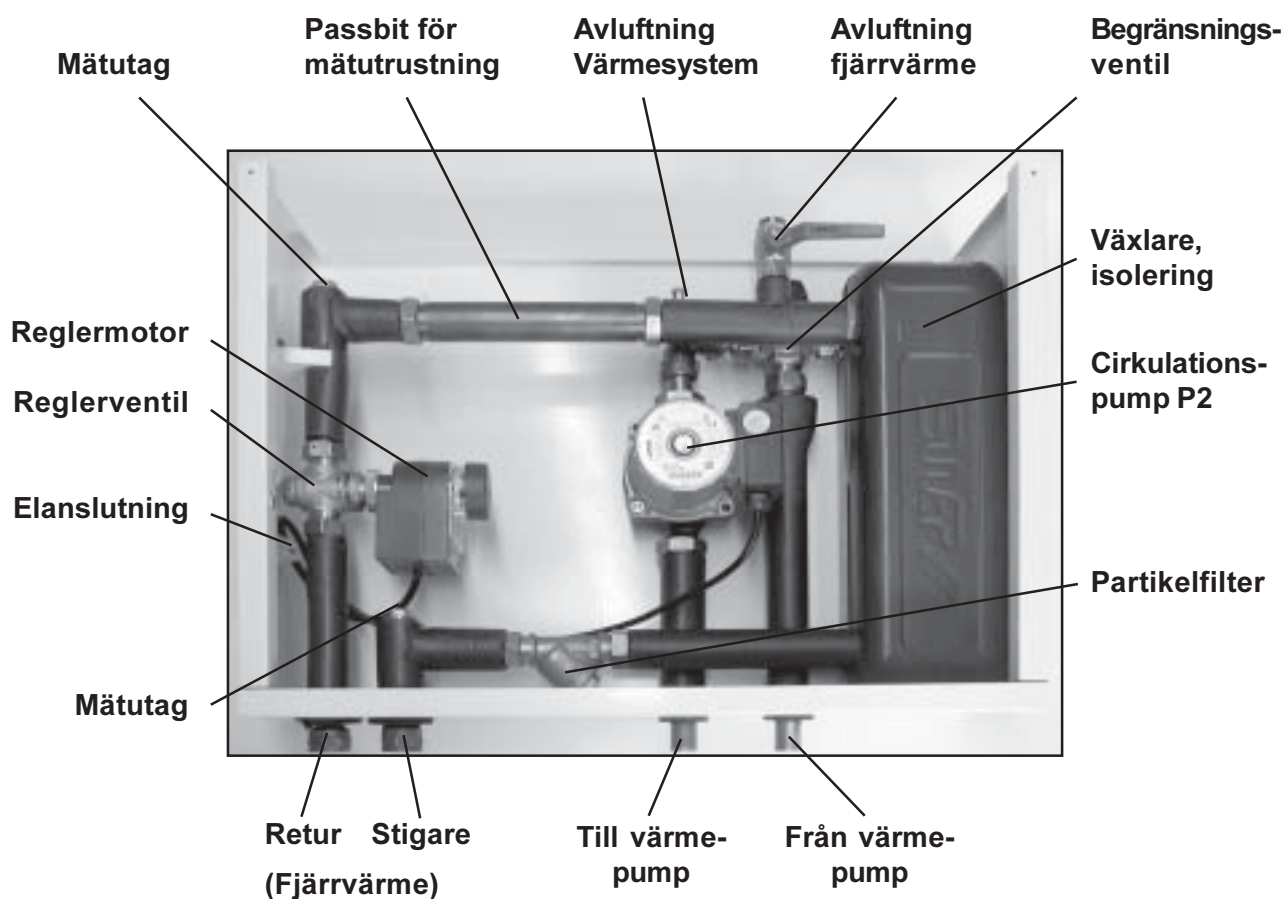
Fabriksmonterade komponenter

IVT 630 är försedd med växlare, reglerventil, smutsfilter, avluftningskran, avluftningsnippel samt plats för dykrör och flödesmätare. Modulens anslutningar är placerade i botten. För primärsidan används invändig röranslutning och på sekundärsidan släta kopparrör. Kabelgenomföringar för pumpar och reglerventil är placerade i botten.

IVT Industrier AB
Januari 2003

Systembeskrivning

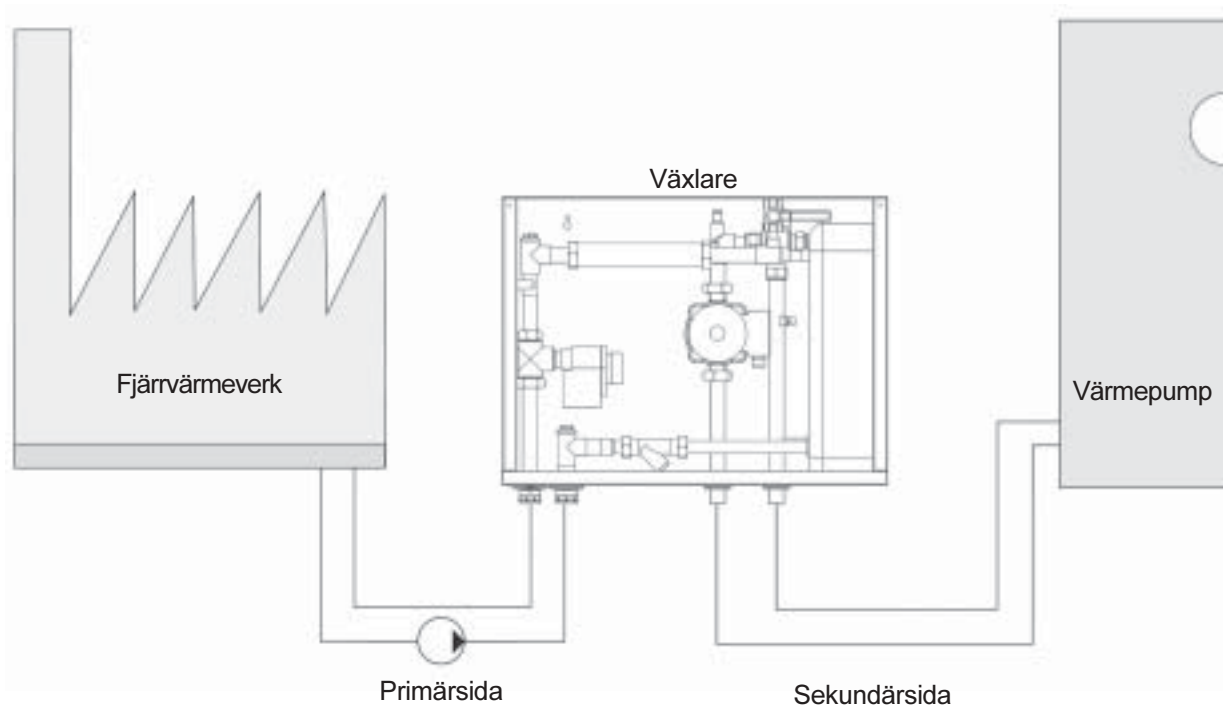
Så här ser IVT 630 ut invändigt



Principskiss

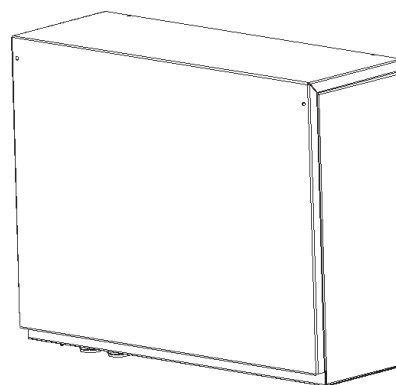
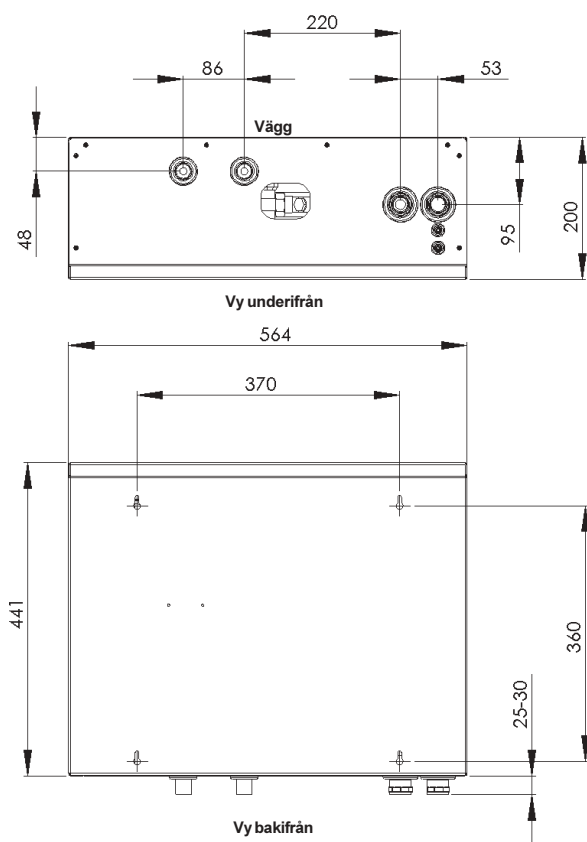
Så här fungerar värmeanläggningen

Fjärrvärmeväxlaren ersätter elpatronen som tillskott. Värmepumpsdelen arbetar i första hand för att tillfredställa värme- eller varmvatten-behovet. När inte detta räcker till, tillåter styr-systemet att fjärrvärmens hjälper till. Detta sker genom att cirkulationspumpen P2 startar, regler-ventilen öppnar och släpper igenom lämplig mängd fjärrvärmevatten genom växlaren. När detta sker aktiveras tillskottslampan på värmepumpens display.



Tekniska data

Måttskisser



Rördimensioner

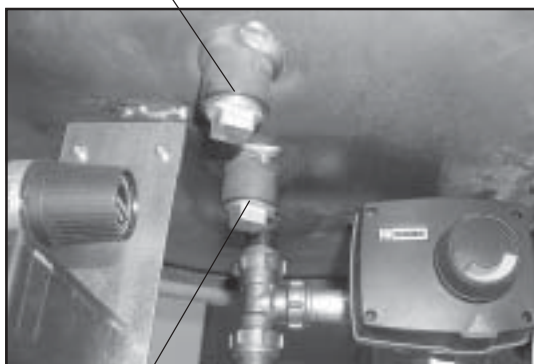
Till/från värmepumpen		
Klämringskoppling	mm	ø22
Stigare/retur fjärrvärme		
Inv. röranslutning	tum	3/4

Produktdata IVT 630

Höjd	mm	440
Bredd	mm	564
Djup	mm	200
Max effekt	kW	14

Rör-installation

Det långa insticksröret monteras och ansluts till fjärrvärmemodulens utlopp.



Det korta insticksröret monteras och ansluts till fjärrvärmemodulens inlopp.

Montering av låda

Montering får endast ske med röranslutningar nedåt. Märk ut de fyra borrhålen med hjälp av medföljande bormall (ligger i växlaren). Använd tillämpliga fästeanordningar och häng dit växlaren.

Inkoppling av primärsidan

Denna inkoppling får vanligtvis endast ske av personal som tillhör fjärrvärmeverket. Ta kontakt med dessa för vidare information om vilken utrustning och vilka regler som gäller.

Montering av insticksrör i värmepump

Avlägsna de två pluggarna i botten på tanken. Insticksrören, som ligger i fjärrvärmemodulen, linas och monteras enligt skiss.

El-installation

Anslutning el

Elkablar märkta 10,11,12 som sitter på plats 2,3,4 avlägsnas från kraftkort och elpatron. (Spara dessa, vill man återställa värmepumpen ska dessa återmonteras)

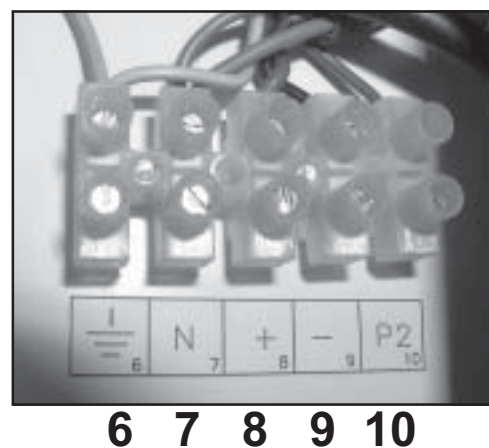
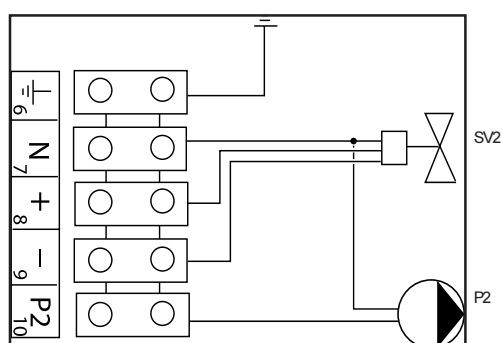
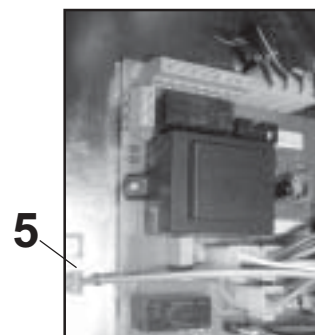
Använd en EKK 5 ledare minst 0,75mm²
Jord ansluts på extra uttag (5) i ellådan på värmepumpen och ansluts sedan på plintplats (6) i fjärrvärmeväxlaren.

Nollan (1) skarvas med en flatstiftsförgrening och ansluts i fjärrvärmeväxlaren på plintplats (7)

Stift markerat 2 ansluts till plintplats (8) i fjärrvärmeväxlaren .

Stift markerat 3 ansluts till plintplats (9) i fjärrvärmeväxlaren..

Stift markerat 4 ansluts till plintplats (10) i fjärrvärmeväxlaren.



Anpassning av mjukvara

Inställningar för
fjärrvärme 8.14

Inställningar i program

(Får endast utföras av behörig person.)

För att fjärrvärmeväxlaren ska fungera krävs en mjukvaruversion 2.0 eller senare.

Gå in i serviceregistret, ta dig till punkt 8.14 och kvittera in fjärrvärme.

Kontrollkörning av systemet

Handkörning av
samtliga funkt. 5.3

Kontrollkörning

Efter att du försäkrat dig om att systemet är väl avluftat återstår endast en funktionskontroll. Ta dig till 5.3. Kontrollkör (P2 Ext pump). Försäkra dig om att pumpen i fjärrvärmemodulen startar. Kontrollera därefter shuntventil SV2 så att denna öppnar och stänger på rätt sätt. Gör den inte det vänd på anslutningarna 8 och 9. Kontrollera sedan igen.

Gör en övergripande kontroll av tillämpliga delar enligt värmepumpens/elpannans manual.

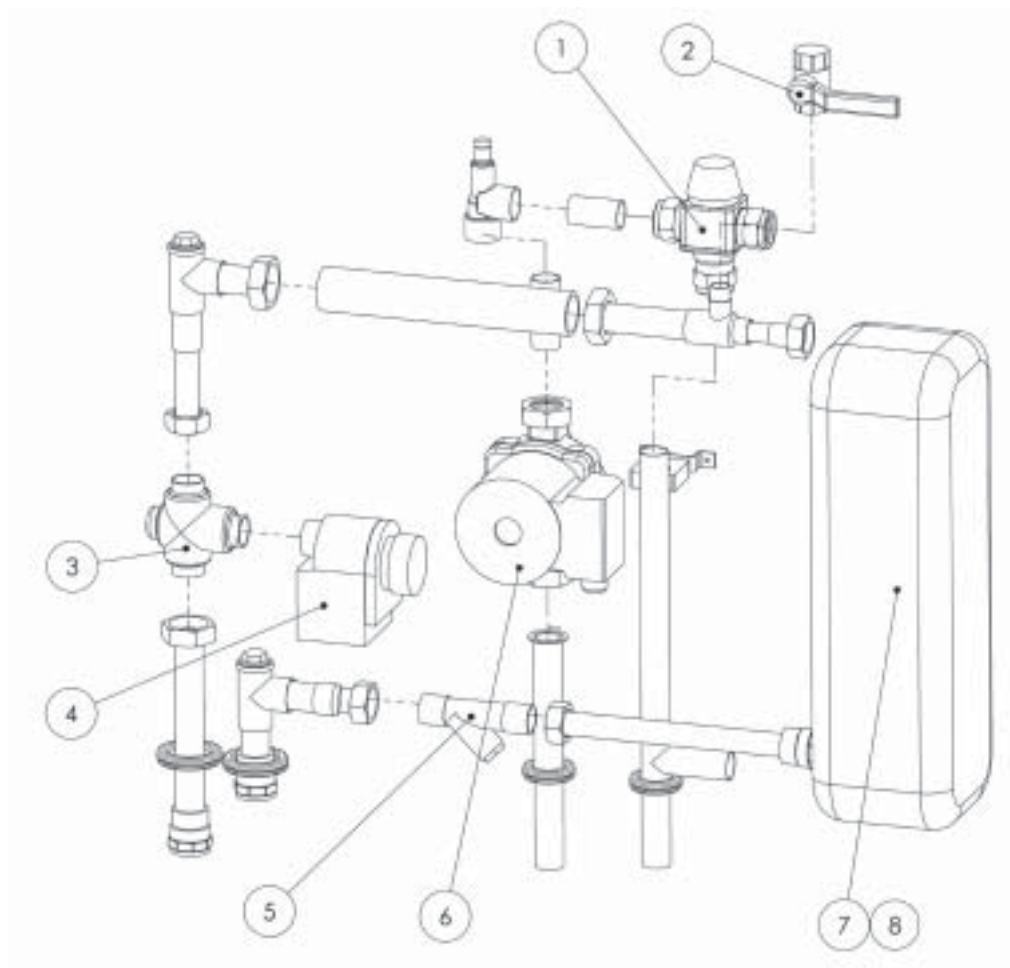
Reservdelar

Stycklista

Artikel	Artnr
1 Begränsningsventil	9518672
2 Avstängningsventil	9518700
3 Reglerventil	9518788
4 Reglermotor	9518789
5 Partikelfilter	9518656
6 Cirkulationspump	9518532
7 Växlare	9518701
8 Isolering	9518702

IVTs fjärrvärmemodul passar till fjärrvärmeverkets mätutrustning för 110, 130 och 190 mm.

Artikel	Artnr
Passbit 130	9318875
Passbit 110-mätare	9318889





IVT Industrier AB, Sverige
www.ivt.se | mailbox@ivt.se