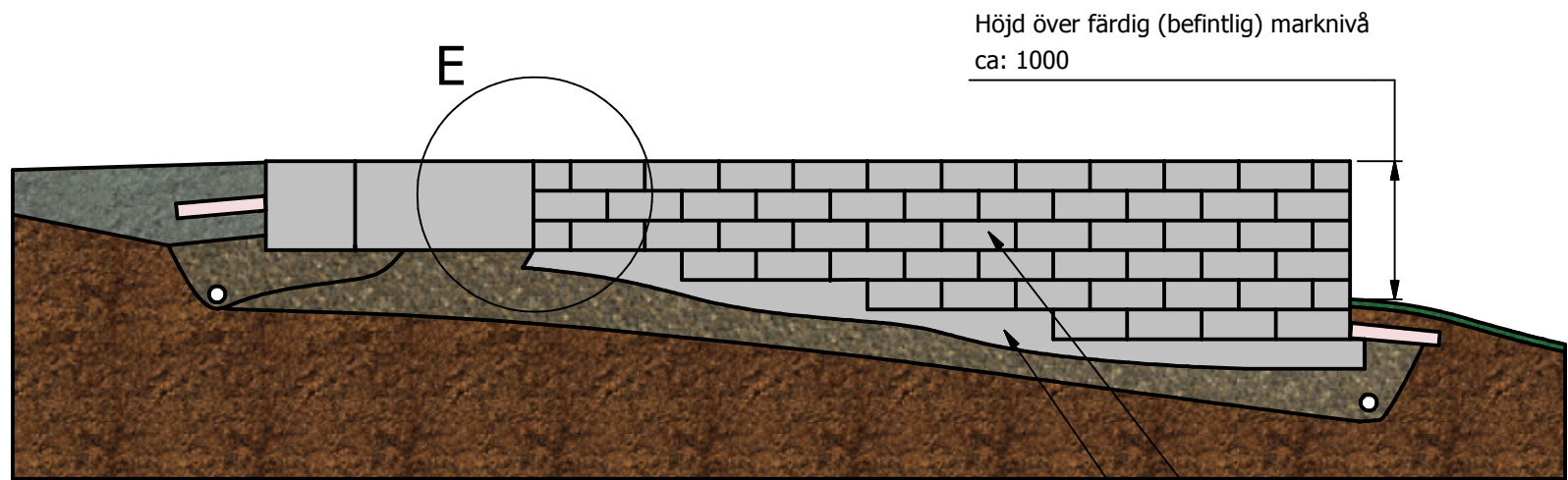
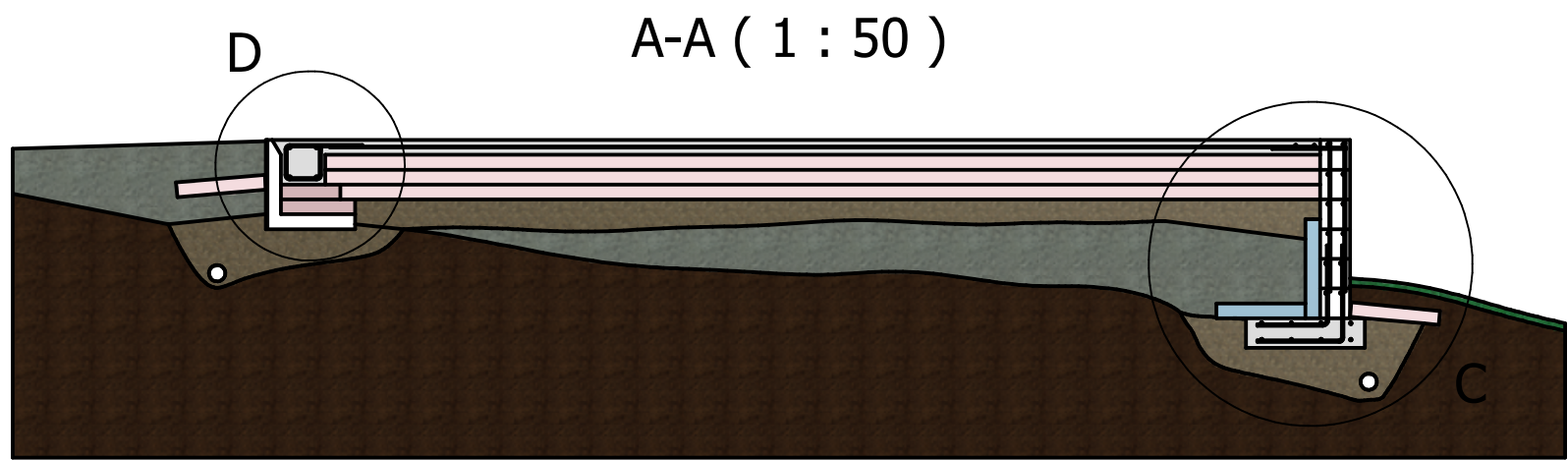
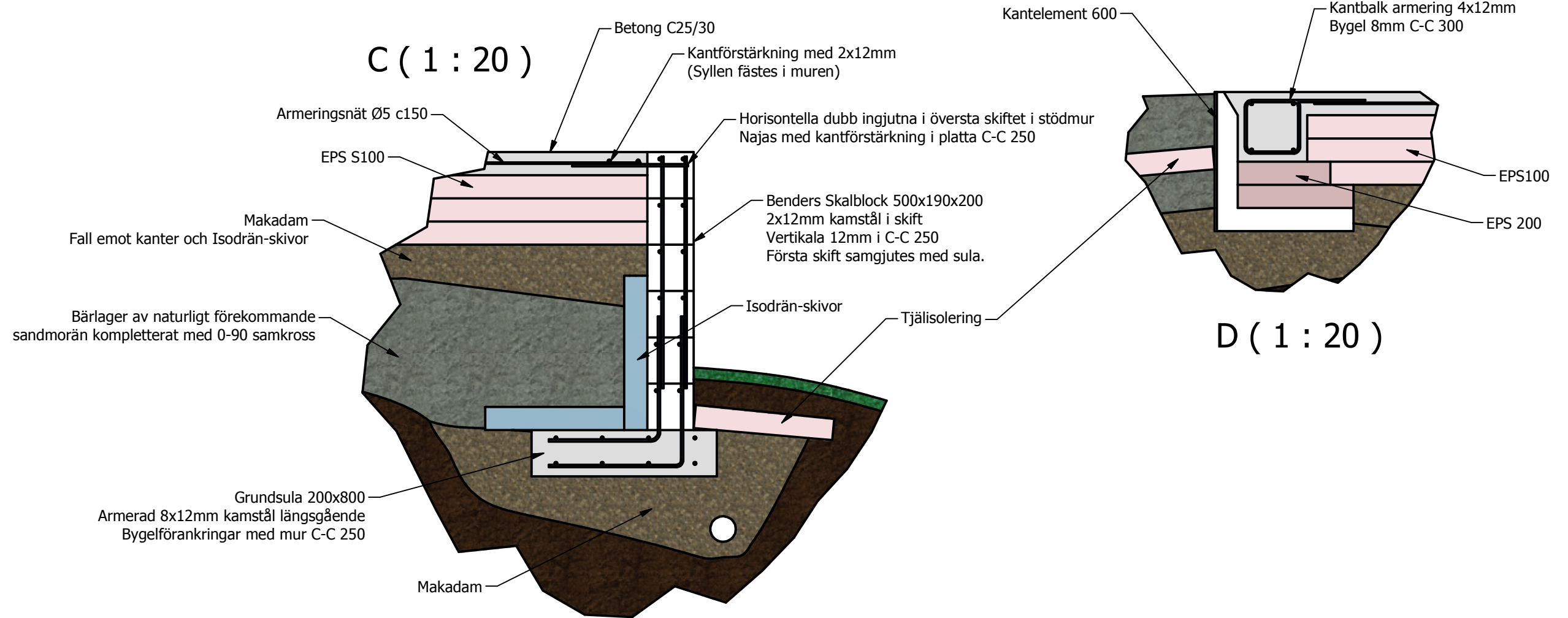
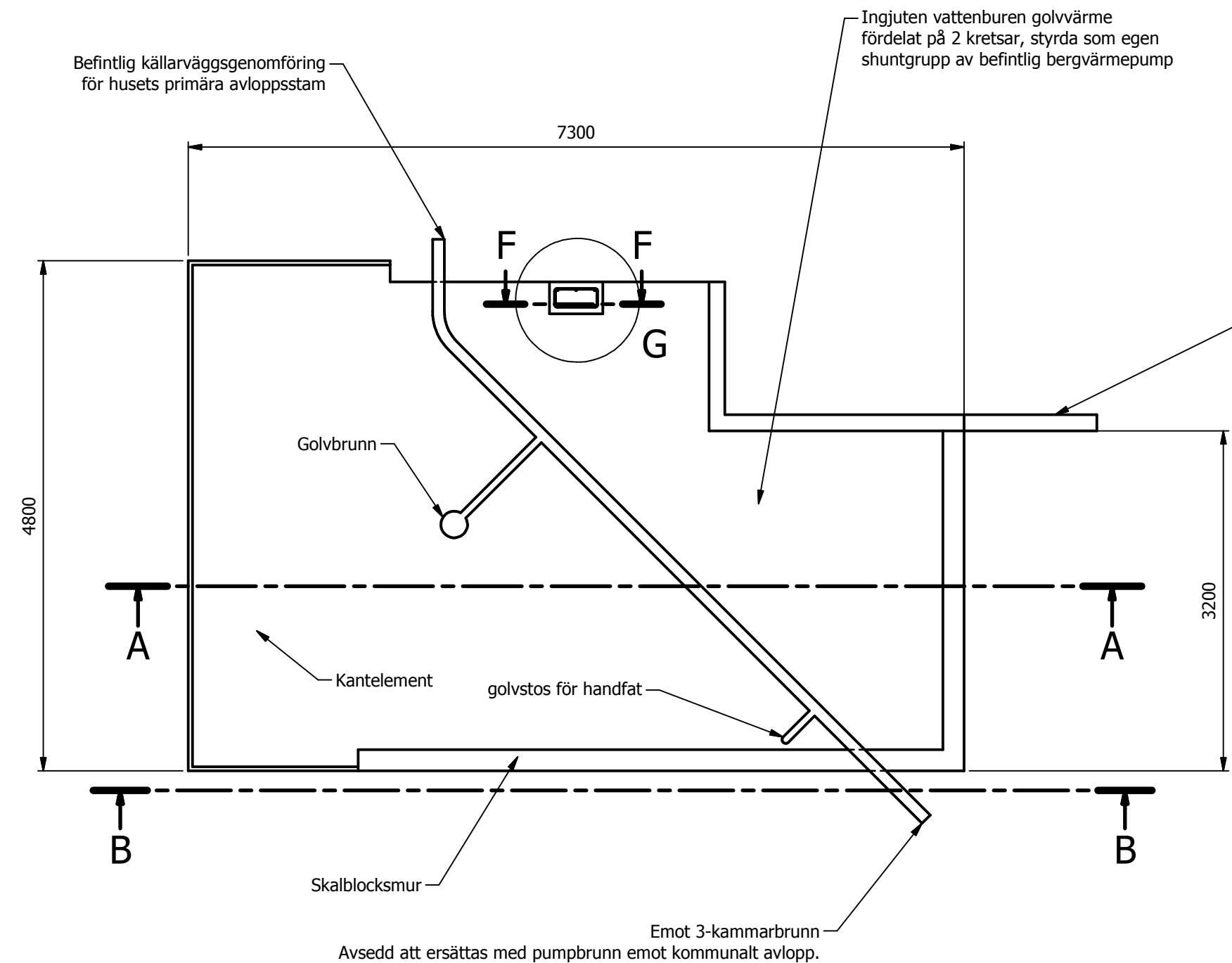


This document is our property and must not under any circumstances be
copied, reproduced, distributed, sold, leased, loaned, lent, or otherwise
unauthorized purpose without our written permission, nor may its contents
be imparted to a third party. Contention will be prosecuted.

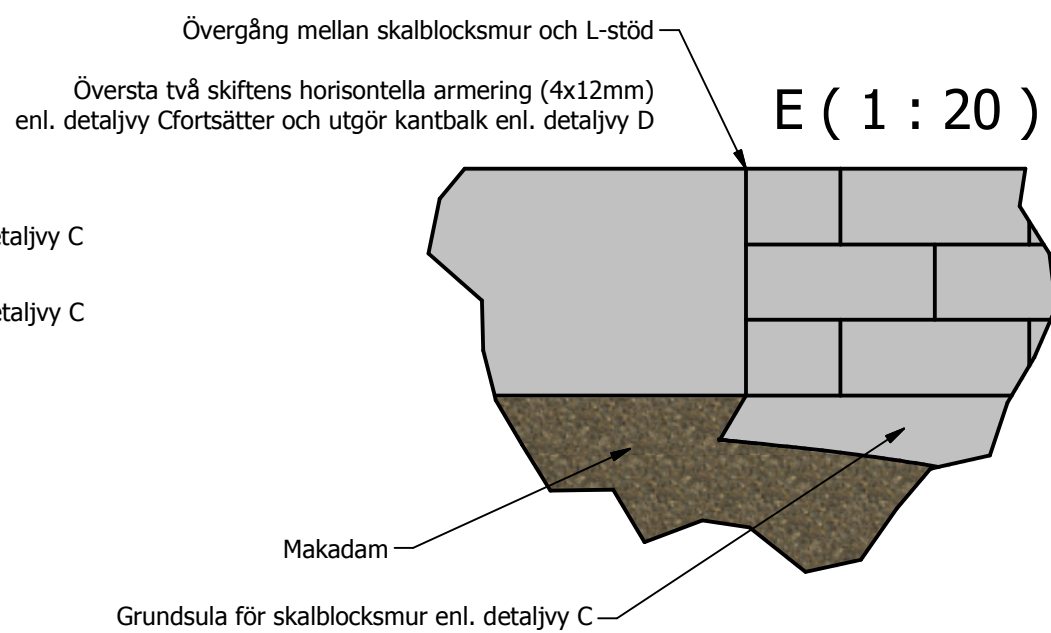
Inventor designed
No manual changes



B-B (1 : 50)



D (1 : 20)

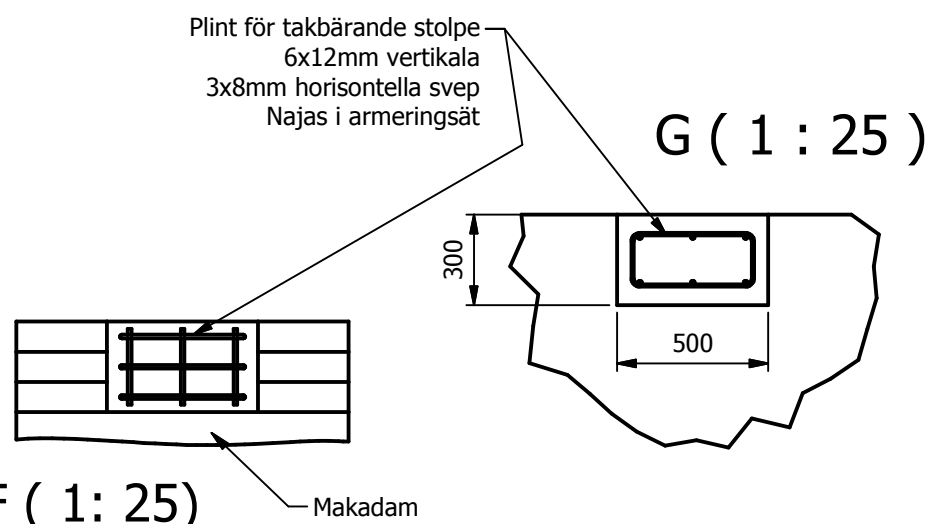


E (1 : 20)

Befintlig inramning av källare, platsgjuten i massiv betong byggs på, på höjden för att utgöra form/vägg att gjuta plattan inom.



Förhöjningen gjutes i massiv aremerad betong och förankras med vertikala 10mm inborrade dubb i två rader. Denna konstruktion verkar endast lasttagande horisontellt, den tar inte upp stämpeltryck från takkonstruktion.

Garagegolv i detta utrymme utgöres av stålkonstruktion, som oxå medger möjlighet till lucka i golv.



F-F (1 : 25)



Pos	Antal Number	Benämning Denomination	Dimnsion/Övrigt Dimnsion/Other	Filnamn/Ritn. nr File name/Drw. no	Material/Leverantör Material/Supplier	Anmärkning/Beställ. nr Note/Order no		
Där ej annat angetts gäller följande: Unless otherwise stated the following applies:			Material					
Ytjämnhet Ra Surface roughness Ra		3,2	Generic Ytbehandling/Surface treatment Default					
Skarpa kanter brutna Sharp edges broken		0,2-0,5	Kulör/Colour Awd./Departm. kg					
Generella toleranser enl. General tolerances acc. to			ISO 2768-m	DB	DB	kg		
Tillämpl. std se dok: Applicable std. see doc:		19990	Kontr./Designer Ritad/Drawn		Kontr./Checked	Skala/Scale Datum/Date	Info klass/Classification Dokumentstatus/Documentstatus	Model Ver Blad nr Sheet no
Vyplacering Proj. method			Benämning1/Denomination1 Garageplatta		Benämning2/Denomination2 K-ritning	Ritn./Drw.no Källby 1:51_001	1 (1)	Utgåva/Issue K01