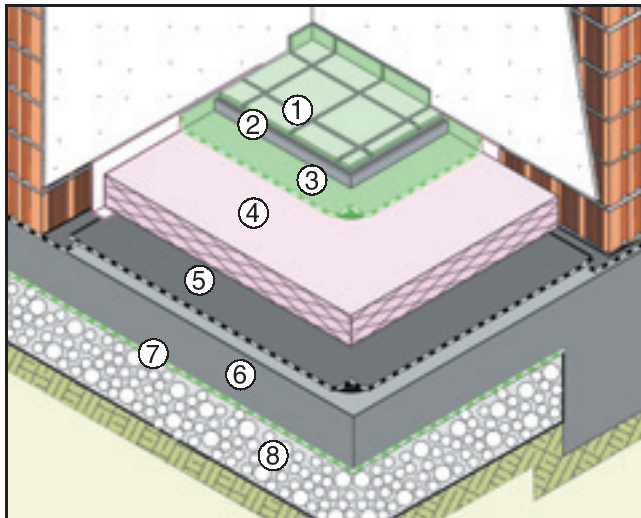
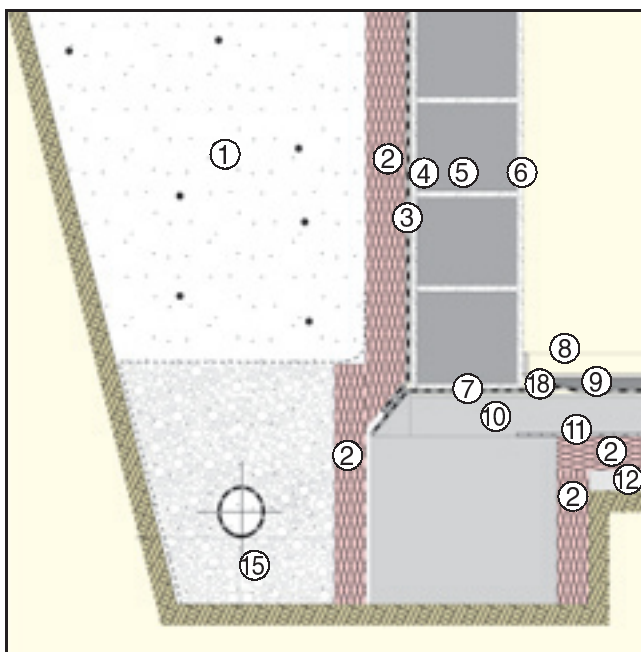


Fußbodenaufbau bei erdberührter Konstruktion:



- | | |
|----------------------------|-------------------------------|
| 1 Keramische Fliesen | 5 Horizontalisolierung |
| 2 Zement-Flieβestrich | 6 Unterbeton/Fundamentplatte |
| 3 Trennschicht | 7 Trennschicht |
| 4 Austrotherm XPS®/TOP® 30 | 8 Rollierung |
| | 9 Austrotherm PE-Randstreifen |

Austrotherm XPS®/TOP® bei unterkellerten Gebäuden mit Streifenfundamenten:



Austrotherm XPS®/TOP® unterhalb von Plattenfundamenten mit Frostschräge bei nicht unterkellerten Gebäuden:

