

WIRSBÖ GOLVVÄRME

TRANSFORMATÖRER, KOPPLINGSPLINTAR, STYRDON OCH RUMSTERMOSTATER LEVERERAS AV RÖRENTREPRENÖR. ELENTREPRENÖR MONTERAR UTRUSTNING ENLIGT RITNING. TERMOSTATER PLACERAS PÅ +1500 OCH INKOPPLAS ENL. MÄRKNING PÅ VS. GOLVVÄRMERITNING

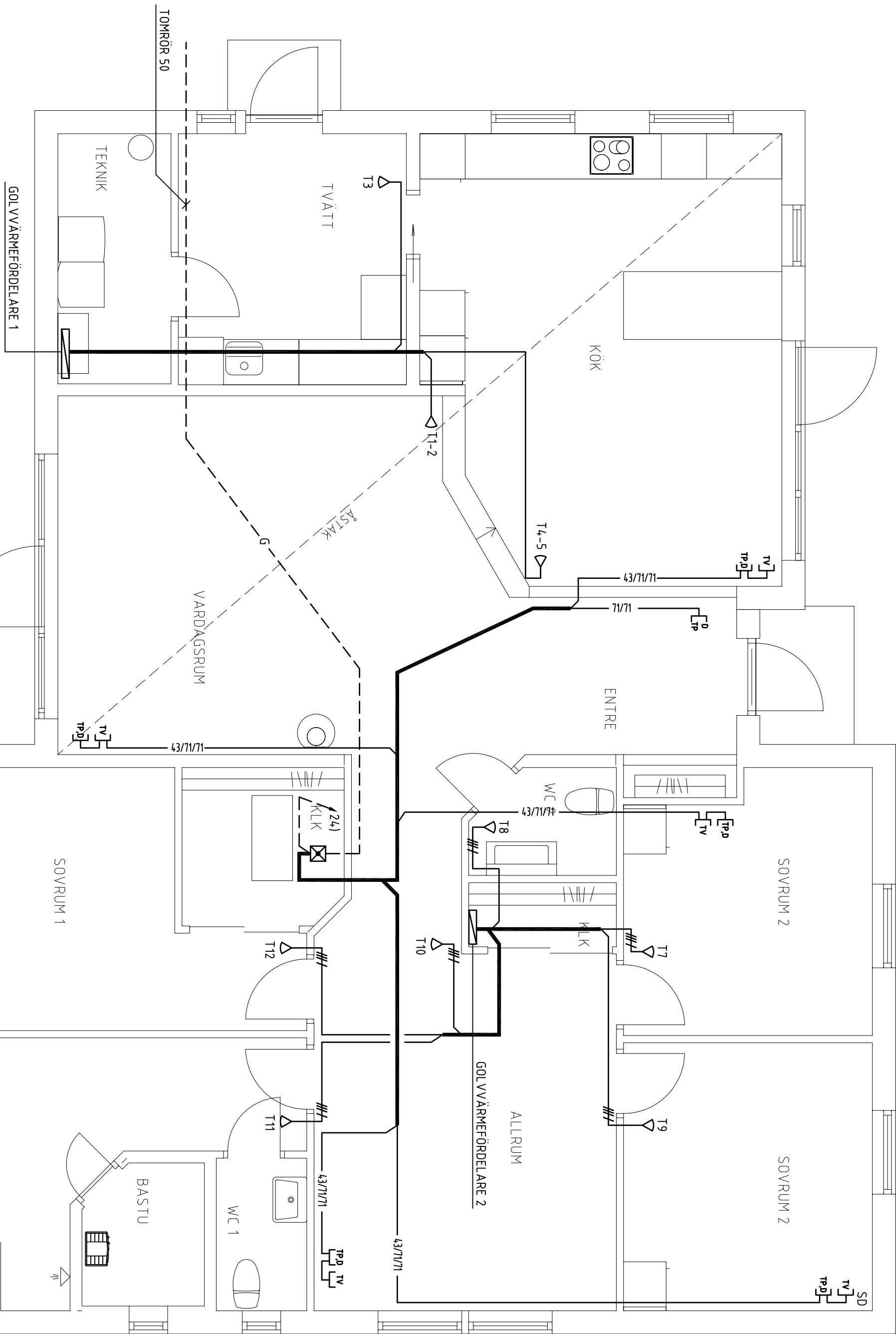
FÖRKLARINGAR

- 1) +1000
- 2) +1200
- 3) +1300
- 4) +1500
- 5) +1700
- 6) +1800
- 7) +2000
- 8) +2200
- 11) KABEL I RÖR, PÅ VÄGG EKK + E 11 602 30
- 13) ANPASSAS AV EE ENLIGT FABRIKANTENS ANVISNINGAR
- POTENTIALUTJÄMNING UTFÖRES ENLIGT SS460 4.0 00 OCH
- 24) TOMRÖR FÖR ANTENN ANLÄGGNING AVSLUTAS PÅ VIND ANPASSAS AV EE
- 30) SEK HANDBOK 413 (POTENTIALUTJÄMNING I BYGGNADER)
- 41) INSTALLATION AV LÄRMÄTLÄGGNING ANPASSAS AV EE I SAMRÅD MED LÄRM INSTALLÄTÖR
- 11 — LEDNING FÖR ENTREESIGNAL
- 71/71 — LEDNING FÖR TELE/DATA
- 43/71/71 — LEDNING FÖR TV/TELE/DATA

SD SOCKELDOSA FABRIKAT E10 E18 958 08

- G LEDNING I GOLV
- U UTVÄNDIGT MONT. APPARAT

☒ MEDICENTRAL U 06.1 LEVERERAS AV MYRESJÖHUS.
INGÅENDE KOMPONENTER INSTALLERAS ENLIGT TILLVERKARENS ANVISNINGAR. KANALISATION VP20.
TV TP0 MULTIMEDIAUTTAG. 1ST TV+2 ST RJ 45.
KABELLÄGE=1ST KOAX 08/35, 2ST DATAKABEL CAT5 UTP.
LEVERERAS AV ELENTREPRENÖREN



SEKTION SKALA 1:100

ENTREVÅNING

SKALA	NUMMER	BET
1:50	E64:01	

BET	ANT	ÄNDRINGEN ANSER	SGN	DATUM
BYGGHANDLING				

TELETEKNIISK ANLÄGGNING



MÅSSJÖ KONTORET
BOX 390, 571 22, MÅSSJÖ, TEL:010-480 00 00, FAX:010-480 26 19
JÖNKÖPINGS KONTORET
KLUBBHUSGATAN 13 553 03 JÖNKÖPING TEL:010-480 00 00, FAX:010-480 28 99
Email: nassjo@grontmij.se

57485 VETLANDA SWEDEN
Phone:+46(0)383-96000 Fax:+46(0)383-91440

HISTYP	AVTAL NR.	
A spec.	140576	
LÖPNR.	RITAD AV	DATUM
7653-001	LG	2008-05-05

BH: MARCUS SJÖSTRÖM & EMILIE JANSSON
ENTREVÅNING
KROKLUND 2:23, ÖDKARBY
SALTVIK KOMMUN, ÅLAND