

ALLMÄNNA ANVISNINGAR

TAKSTOL BERÄKNAD MED PROGRAM BITRAN.
DEFORMATIONSTEORI OCH PK-METODEN
DIMENSIONERING HAR GJORTS ENLIGT BKR.
PLÅTARNA HAR KONTROLLERATS FÖR DRAG-
TRYCK- OCH SKJUVKRAFTER. KRAFTFÖRDELNINGEN
I FÖRBANDEN HAR BERÄKNATS ENLIGT ELASTISK
TEORI. TILLÅTNA VÄRDEN ENLIGT TAKSTOLS-
BOKEN. SPIKPLÅTSFÖRBANDEN UTFÖRS MED EN
PLÅT PÅ VAR SIDA, VILKA FASTSÄTTS MED
SPIKAR. SPIKARNA PLACERAS INOM ANGIVNA
SPIKYTOR I MÖNSTRET ENLIGT KNUTDETALJ-
RITNINGEN. DÄR EJ ANNAT ANGES CENTRERAS
PLÅTEN ÖVER FOGLINJEN.

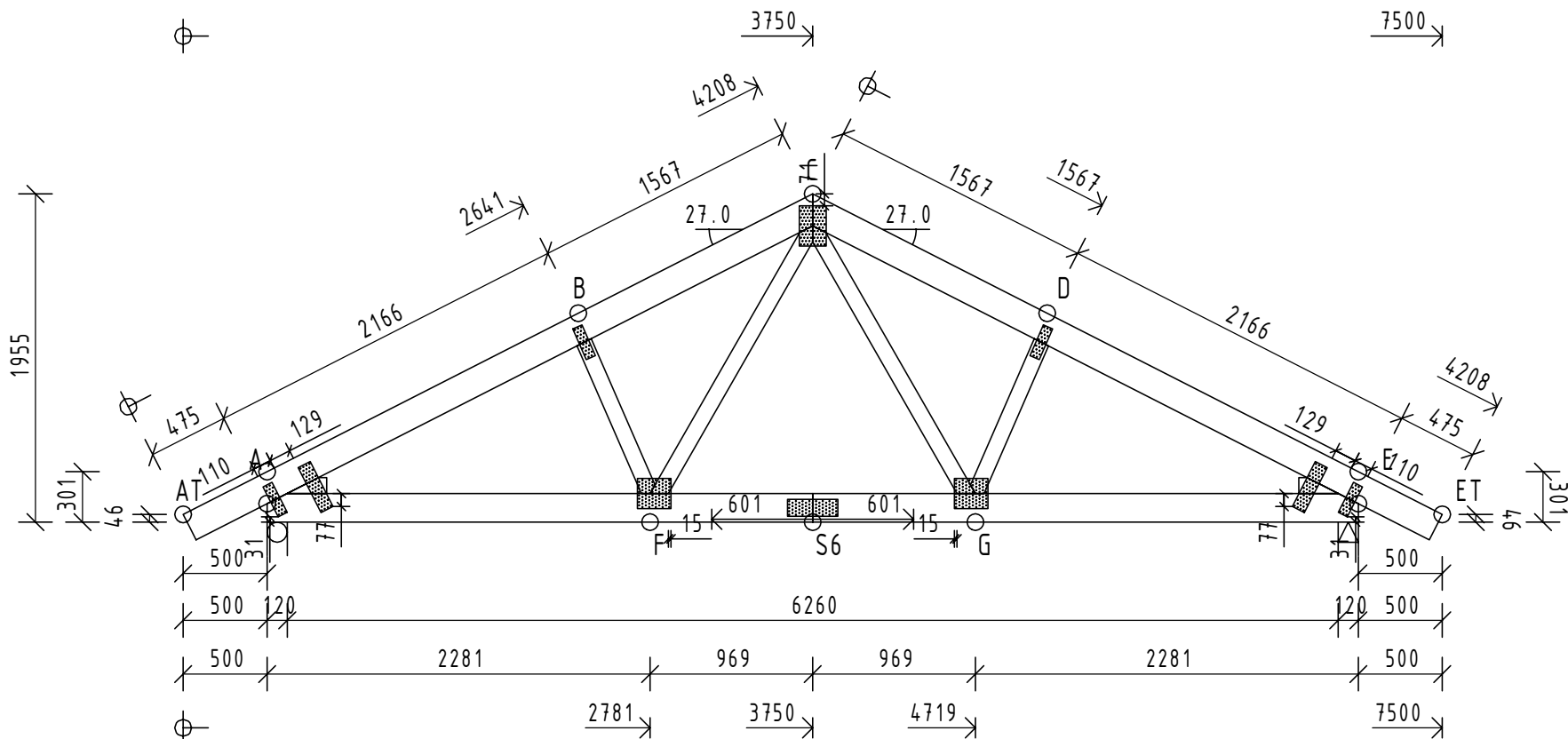
TAKSTOLARNAS MAXIMALA C-AVSTÅND 1200 MM.
VIRKESTJOCKLEK (OM ANNAT EJ ANGES) 45 MM

BELASTNINGAR (Ψ ENLIGT "BKR")

EGENTYNGD YTTERTAK (LUTANDE YTA)	
V ÖVERRAM	650 N/M2
H ÖVERRAM	650 N/M2
EGENTYNGD UNDERRAM	300 N/M2
NYTTIG LAST UNDERRAM FRI	500 N/M2
SNÖLAST GRUNDVÄRDE (ZON 2)	2000 N/M2
VINDLAST GRUNDVÄRDE	590 N/M2

KOMMUN:UPPSALA
REFERENSVINDHASTIGHET:24
TERRÅNGTYP:II HUSHÖJD:4 M

OBS: REVIDERINGAR FÅR EJ INFÖRAS
PÅ RITNINGEN UTAN VÅRT MEDGIVANDE



VIRKESDIMENSIONER

del	bredd	kval	kn.	utn
	mm		avst	%
A-A0	95	K12	JA	96
A-C	170	K12	JA	52
C-E	170	K12	JA	52
E0-E	95	K12	JA	96
A-S6	170	K12	JA	58
S6-E	170	K12	JA	58
B-F	95	K12	NEJ	30
C-F	95	K12	NEJ	29
C-G	95	K12	NEJ	29
D-G	95	K12	NEJ	30

SPIKPLÅTAR

BMF2=BMF Hålpått-2.0

knut	b*l	typ	utn
	mm*mm		%
AH	80*300	BMF2	62
AV	60*200	BMF2	62
B	60*200	BMF2	76
C	160*240	BMF2	83
D	60*200	BMF2	76
EV	80*300	BMF2	62
EH	60*200	BMF2	62
F	180*200	BMF2	100
S6	100*300	BMF2	76
G	180*200	BMF2	100

UPPLAGSREAKTIONER(kN,N/mm)

KNUT	RIKT-	P	B	C	C FJÄDER-
BET	NING	MAX	MAX	MAX	MIN KONST
A	VERT	4.40	16.94	10.80	1.12
E	VERT	4.40	16.94	10.80	1.12
E	HORI	0.00	0.00	1.00	-1.00
KNUTNEDBÖJNINGAR (UNDERRAM)					
KNUT S6		7 mm (LF 63)			



TAKSTOLSBOKEN
UTGIVARE: FORSKNINGSRÅDET
FORMAS 08-7754000
FRAMTAGEN AV:
BJERKING AB 018-651100

UPPDRAG NR	RITAD/KONSTR AV
DATUM ORT DATUM	HANDLÄGGARE
2008-07-21	ML
ANSVARIG	

BET	ANT	ÄNDRINGEN AVSER	DATUM	SIGN
Carport Uppsala				
ELEVATION				
SKALA	NUMMER		BET	
1:40	- 1			