

Väggbricka enkel, dubbel och 3-håls

- MONTERINGSANVISNING -

För dold rördragning. G1/2 invändig gänga.
Koppling för 16mm PE-X, PE-RT, AluPE-X,
PE-RT/Al/PE-RT, Pb-rör ingår.

TRIO nr 971681 – RSK nr 853 1916
TRIO nr 971682 – RSK nr 853 1917

TRIO nr 974481 – RSK nr 853 1934
TRIO nr 974482 – RSK nr 853 1935
TRIO nr 974483 – RSK nr 853 1887

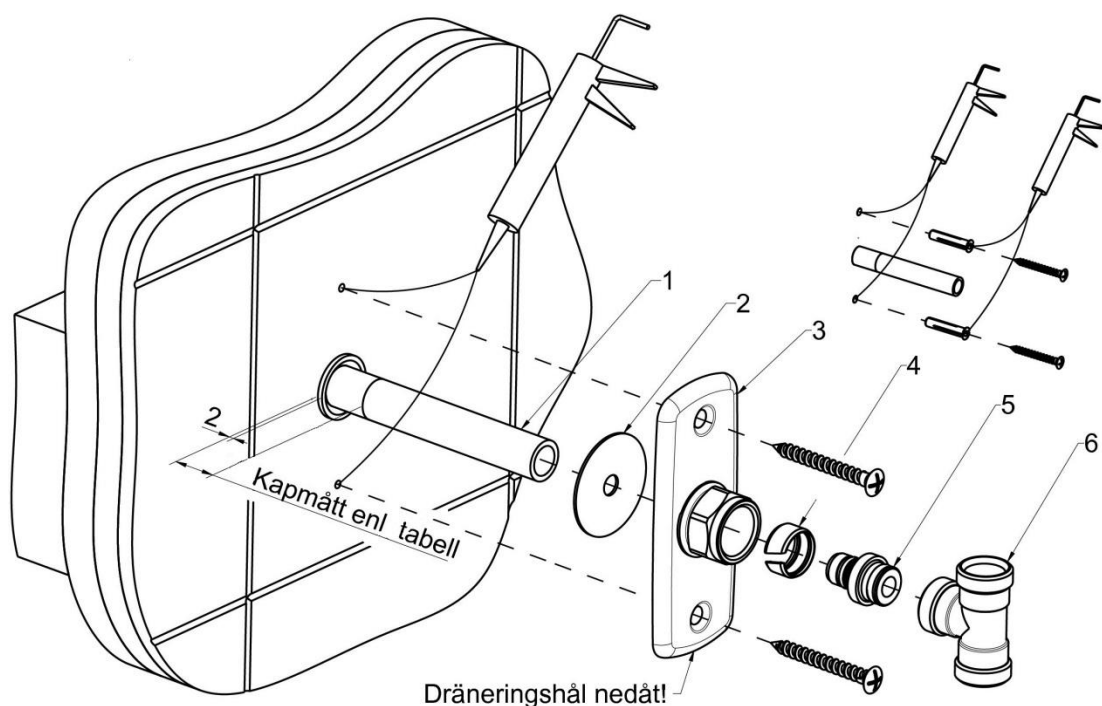
Produktfakta: Används för tappvatten. Max 1,0Mpa (10bar). Max 90°C
Tillverkningen har skett i enlighet med typgodkännandebevis nr: SC 0250-10

Är avsedd för/testad mot rör Ø 16x2,0-2,2 PE-X, PE-RT, AluPE-X, PE-RT /Al/PE-RT, Pb-rör:

- PE-X-rör 16x2,2 av fabrikat LK och Uponor.
- PE-RT-rör 16x2,0 av fabrikat Thermotech.
- AluPE-X-rör 16x2,0 av fabrikat Roth och Henco.
- PE-RT/Al/PE-RT-rör 16x2,0 av fabrikat LK, Uponor och Thermotech.
- Pb-rör 16x2,0 av fabrikat ReTherm/Aquatherm.

Montering på betong

Sätt silikon före och efter plugg.



Art.nr - Kapmått

971681 - 16 mm
971682 - 16 mm

974481 - 18 mm
974482 - 18 mm
974483 - 18 mm

Föresättningar:

- Installationen görs enligt branschreglerna Säker Vatteninstallation.
- Gör en kottling mellan 2 reglar eller motsvarande eftersom *skruvfästningen* ska göras i massiv konstruktion (betong, reglar).
- Mediarör alternativt skyddsrör fixeras i väggen så att rörelse inte kan uppstå mellan rör och väggskiva eller motsvarande när tätskiktet är monterat. För mer info, se rörfabrikantens monteringsanvisning.
- Mediarören ska vara monterade vinkelrätt mot vägg och sticka ut ca 100 mm.

Montering:

1. Ev. skyddsrör kapas 2 mm utvändigt vägg.
2. Mediarör trycks in i skyddsrör till stopp, markera och kapa rören från vägg enligt tabell.
3. Kalibrera och grada rören efter rörfabrikantens anvisningar.
4. Montera tätningsmembranen (2). *OBS: Används skyddsrör monteras inte tätningsmembran utan följ rörfabrikantens anvisningar.*
5. *OBS: Monteras väggbrickan på en våtrumsmatta med en ytstruktur grövre än 1 mm måste silikon användas som extra tätning mellan våtrumsmatta och tätningsmembran.*
6. Skruva fast väggbrickan (3) i väggen, **med dräneringshålet nedåt. Täta förskruvningarna med silikon.**
7. Trä på klämringen (4) på rören.
8. Tryck stödhylsenippeln (5) så den bottnar mot rören.
9. Montera kopplingen (6) för hand till stopp.
10. **Efterdra med fast nyckel minst 1,5 varv tills låsning erhålls**, håll emot på kopplingen.
(Vinkel, T-rör, rak skarvkoppling) där muttrar bör vara monterade så att gängorna inte skadas.
11. Motverka spänningsskorrosion genom att lossa muttern och därefter drag åt igen.